

MARQUISE

2024



mmlampadari

MARQUISE

Per la nuova edizione del nostro catalogo abbiamo pensato fosse ormai diventato limitante pensare a due sole collezioni intestandole a un tema Classico e a un tema Design: le sfumature progettuali sono infinite, e la nostra attenzione al prodotto ci ha portato a riconsiderare la stessa semantica delle collezioni per condensarle in visioni, più che aggettivi, e trasferire quindi all'osservatore un'esperienza di prodotto, anziché approssimarla in un attributo. Il catalogo che state sfogliando è frutto di una meticolosa revisione di quanto MM ha creato negli anni, operata pensando all'habitat, alla personalità e allo stile di vita che abbiamo immaginato caratterizzare i nostri clienti.

Un taglio preciso, netto. Duro nella sua azione di affinare il grezzo, per rendere luminosa la pietra più irregolare: questa è la collezione Marquise, fatta di dettagli rigorosi, lucentezza adamantina, riflessi preziosi. Ospita i prodotti MM più raffinati, più eleganti, misurati: una collezione che ha radici nella felice tradizione dell'illuminazione italiana ma allo stesso tempo ne reinterpreta linguaggi, stilemi, grammatica per confezionare un prodotto senza tempo, familiare, e rassicurante malgrado la sua rigidità formale.

For the new edition of our catalog we thought it had now become limiting to think of just two collections, naming them with a Classic theme and a Design theme: the design nuances are infinite, and our attention to the product has led us to reconsider the very semantics of the collections to condense them into visions, rather than adjectives, and therefore transfer a product experience to the observer, rather than approximating it in an attribute. The catalog you are browsing is the result of a meticulous review of what MM has created over the years, carried out thinking about the habitat, personality and lifestyle that we imagined characterizing our customers.

A precise, clean cut. Harsh in its action of refining the rough, to make the most irregular stone luminous: this is the Marquise collection, made of rigorous details, adamantine shine, precious reflections. It houses the finest, most elegant, measured MM products. A collection that has roots in the happy Italian lighting tradition but at the same time reinterprets its languages, styles and grammar to create a timeless, familiar and reassuring product despite its formal rigor.

DA OLTRE 50 ANNI INTERPRETIAMO LA MATERIA PER CREARE OPERE DI LUCE

MM Lampadari nasce nel 1966, mezzo secolo che ci ha visti crescere e diventare una tra le più importanti realtà italiane nel settore dell'illuminazione d'interni a livello internazionale.

Quello che ci contraddistingue è la grande abilità di plasmare la materia secondo le tradizionali tecniche di lavorazione del ferro, che ancora oggi viene battuto a mano da esperti artigiani.

Lo stile MM Lampadari è uno stile ben definito, il nostro è un lavoro fatto con passione che crea vere e proprie opere d'arte artigiana per illuminare ogni ambiente con gusto e unicità.

Siamo stilisti dell'illuminazione, capaci di fondere in un'unica creazione il metallo e il vetro di Murano. Siamo custodi di un sapere antico ma sappiamo guardare anche al futuro proponendo pezzi storici in chiave moderna e realizzazioni dal gusto puramente contemporaneo.

WE'VE BEEN SHAPING RAW MATERIALS TO CREATE LIGHT ARTWORKS FOR MORE THAN 50YRS

MM Lampadari was founded in 1966, and for more than half a century we have been growing and expanding ourselves, becoming one of the most important reality of the Italian lighting field on an international level. Our great ability to shape iron through traditional techniques and the work of experienced artisans is what makes stand us out.

MM lampadari well-defined style and the passion we put into our creations are the things that make us create handcrafted masterpieces.

We are lighting designers, able to melt together metal and Murano glass. Our aim is the one of illuminating every space with style and distinctiveness, learning from our past traditions but always looking at the future, offering past designs through modern shapes and contemporary realizations.



GLI OPPOSTI SI FONDONO IN PERFETTA ARMONIA

I protagonisti delle realizzazioni MM Lampadari sono da sempre due materiali considerati agli antipodi tra loro: il vetro soffiato e il ferro forgiato a mano.

Sono molti gli elementi che li accomunano, una tra tutti l'abilità che necessitano per essere lavorati. MM Lampadari ha fatto tesoro di anni di esperienza, ha raccolto i migliori artigiani e con loro ha carpito i segreti della lavorazione fatta a mano del ferro e del vetro. I risultati sono prodotti in cui l'armonia tra i materiali spicca fin dal primo sguardo. I nostri maestri artigiani sanno come creare equilibrio tra pieno e vuoto, tra leggerezza e solidità. Conoscono le antiche tecniche che permettono di fondere il vetro nel metallo, creando un unico corpo perfettamente bilanciato. Questa unione è sempre alla base delle realizzazioni dell'azienda che l'ha declinata sia negli stili più classici, sia in forme più innovative e dalla nuova concezione estetica.

OPPOSITES MELT TOGETHER IN HARMONY.

Handmade forged-iron and blown glass: these are the main elements of our products.

Different elements with same needs, as the experience required to shape them. MM Lampadari, with its long-lasting experience and best artisans creates harmony between opposites, balancing emptiness and fullness, lightness and solidity. We know all ancient techniques that allow us to melt iron and glass together, creating perfectly balanced shapes.

This union has always been the basis for our realizations, applying it to both our classic and innovative designs, creating a new aesthetic vision.



MM LAMPADARI, UN PONTE TRA TRADIZIONE E MODERNITÀ

In questa edizione del nostro catalogo abbiamo voluto mettere in evidenza le nostre due anime: una molto forte legata alla tradizione, ad un sapere antico di cui siamo custodi, l'altra che guarda al futuro per traghettare nell'era contemporanea il gusto classico del passato.

Per questo abbiamo creato due sezioni distinte nel catalogo, una dedicata alle raffinate linee classiche e una che mette in mostra le nostre reinterpretazioni dei canoni tradizionali, per raccontare a rovescio i prodotti e a rovescio la luce questi due volti della nostra azienda, dove l'equilibrio tra le parti è da sempre la nostra parola d'ordine.

MM LAMPADARI, A BRIDGE BETWEEN TRADITION AND MODERNITY

This new edition of our catalogue highlights our double nature: the strong soul linked to our traditions and past knowledge, and the innovative one that looks at the future to lead classic designs through contemporaneity.

For this reason, we separated the catalogue into two parts: one focused on the classic designs and the other one, which shows our modern interpretations of classic standards. All of this has been made to show how important balancing different styles is for us and our products.



INDEX



AMANITA - 16



TUMBLER - 22



BABILONIA - 36



CURL - 42



CUSPIDE - 48



OPUS - 58



FONTAINE - 64



MYA - 70



1920 - 78



ARABESQUE - 82



BUCCIA - 92



CITY - 98



FILI - 104



GOCCIA - 110



JACK - 116



MUSEO - 122



ORION - 128



PERLA - 136



PETAL - 140



PILL - 146



RAYS - 152



SASS - 158



SKY - 164

AMANITA

DESIGNED BY MM LAMPADARI WORKSHOP



AMANITA

Un oggetto-scultura che assume una forma astrattamente organica, Amanita si arricchisce di sottili dettagli tramite la luce, che ne esalta gli spessori variabili e si disperde lungo l'altezza del generoso volume in vetro generando un elegante e morbido effetto luminoso, mentre i lussuosi dettagli in metallo lucido ne ingentiliscono ulteriormente l'aspetto.

A sculpture-object that takes on an abstractly organic shape, Amanita is enriched with subtle details through light, which enhances its variable thicknesses and is dispersed along the height of the generous glass volume generating an elegant and soft luminous effect, while the luxurious shiny metal details further refine its appearance.





TUMBLER

DESIGNED BY DANIELE LOSCALZO MOSCHERI



TUMBLER

In una combinazione di riferimenti visivi che ci suggeriscono il raffinato mondo della mixology, la famiglia Tumbler fa sfoggio di elementi da quello mutuati: le preziose molature e le lucenti finiture galvaniche abbinate all'eleganza del nero opaco fanno di ogni creazione un'opera d'arte da ammirare. E da degustare.

In a combination of visual references that suggest the refined world of mixology, the Tumbler family shows off elements borrowed from it: the precious grinding and the shiny galvanic finishes combined with the matte black elegance make each creation a work of art to to admire. And to taste.













BABILONIA

DESIGNED BY MM LAMPADARI WORKSHOP



BABILONIA

La precisa geometria ha profondi richiami nell'architettura antica, e ne esemplifica il senso di imponente proporzione con un diffusore vitreo solido, le cui striature verticali conferiscono verticalità, ordine e rigore. Un secondo diffusore interno aiuta a diffondere la luce, agendo da guida ottica, trasportando la luce attraverso tutto il volume.

The precise geometry has profound references to ancient architecture, and exemplifies the sense of imposing proportion with a solid glass diffuser, whose vertical striations confer verticality, order and rigor. A second internal diffuser helps to diffuse the light, acting as an optical guide, transporting the light throughout the entire volume.





CURL

DESIGNED BY GIORGIO BISCARO



CURL

Volume importante ma grande leggerezza: Curl esalta la vittoria della tecnica sulla materia con la sua solida struttura in metallo curvato, che fa da supporto a un diffusore elegante, caldo, da cui traspaiono le sorgenti luminose. Al centro, come un faro lucente, un elemento in vetro contribuisce a conferire verticalità alla lampada e ne riceve la luce, moltiplicandola quasi fosse un gioiello.

Important volume but great lightness: Curl enhances the victory of technique over matter with its solid curved metal structure, which supports an elegant, warm diffuser, from which the light sources shine through. In the centre, like a shining beacon, a glass element contributes to giving verticality to the lamp and receives the light, multiplying it almost as if it were a jewel.





CUSPIDE

DESIGNED BY MM LAMPADARI WORKSHOP



CUSPIDE

Raffigurazione schematica di una intersezione tra figure geometriche, lineare, solida, rigidamente metallica, eppure ingentilita da delicati diffusori in vetro, decorati da un pattern verticale che li rende setosi all'apparenza, quasi un manufatto tessile. L'alta arte vetraria incontra infine la lavorazione del metallo, artigianalmente conformato, in un elegante connubio di luce e materia.

Schematic representation of an intersection between geometric figures, linear, solid, rigidly metallic, yet softened by delicate glass diffusers, decorated with a vertical pattern that makes them silky in appearance, almost a textile artefact. The high art of glassmaking finally meets the processing of metal, handcrafted, in an elegant combination of light and matter.









OPUS

DESIGNED BY GIORGIO BISCARO



OPUS

Un oggetto sospeso composto, rigoroso, persino duro nei suoi elementi costitutivi, che esprime attraverso il consistente uso del metallo una completa finitezza formale. Una lampada che si auto definisce e si rende evidente, i cui dettagli puntuti compongono una corazza lucente che sembra quasi essere stata messa a difesa dal mondo esterno.

A composed suspended object, rigorous, even hard in its constituent elements, which expresses complete formal finiteness through the consistent use of metal. A lamp that defines itself and makes itself evident, whose pointed details make up a shiny armor that almost seems to have been defended from the outside world.





FONTAINE

DESIGNED BY GIORGIO BISCARO



FONTAINE

Quasi la raffigurazione simbolica di una fontana che zampilla, congelata nell'istante in cui i getti d'acqua creano i tipici luccicanti rivoli, Fontaine fa della trasparenza e della moltiplicazione della luce la sua *raison-d'être*, anche grazie alle sferette di vetro che sostengono visivamente i diffusori soffiati a bocca in una elegante colorazione acciaio.

*Almost the symbolic representation of a gushing fountain, frozen in the instant in which the jets of water create the typical glittering rivulets, Fontaine makes transparency and the multiplication of light its *raison-d'être*, also thanks to the glass spheres which visually support the mouth-blown diffusers in an elegant steel colour.*





MYA

DESIGNED BY LENZIA MONDIN



MYA

Lampada a sospensione con struttura metallica e diffusori multipli in vetro. La grande articolazione del telaio compone una geometria complessa e radicale, sulla quale si innestano i corpi illuminanti in vetro decorato. Chiaro rimando alle sfarzose strutture architettoniche d'epoca Art Deco, il lampadario allude facilmente anche a stilemi precolombiani, rimarcati dalle evidenti spigolosità delle strutture metalliche.

Suspension lamp with metal structure and multiple glass diffusers. With its complex and radical geometric design, the pendant lamp Mya makes for a sublime addition to contemporary decors (with a retro twist). Inspired by Art Deco, it also alludes to pre-Columbian stylistic elements as the sharp-edged metal structure underlines.







1920

DESIGNED BY CHRISTIAN PICCOLO



1920

Sintetico e plastico nelle forme, il classico tubo metallico viene sagomato per ricordare il classico pattern dell'Art Decò. Il corpo centrale in metallo chiuso da un disco in PMMA sabbiato, direziona la luce in maniera uniforme. Nelle applique il diffusore può essere ruotato.

Synthetic and plastic in his form, the classic metal tube is shaped to recall the classic pattern of Art Deco. The metal central body closed by a sandblasted PMMA disc, direct the light uniformly. In the applique the diffuser can be rotated.



ARABESQUE

DESIGNED BY MM LAMPADARI WORKSHOP

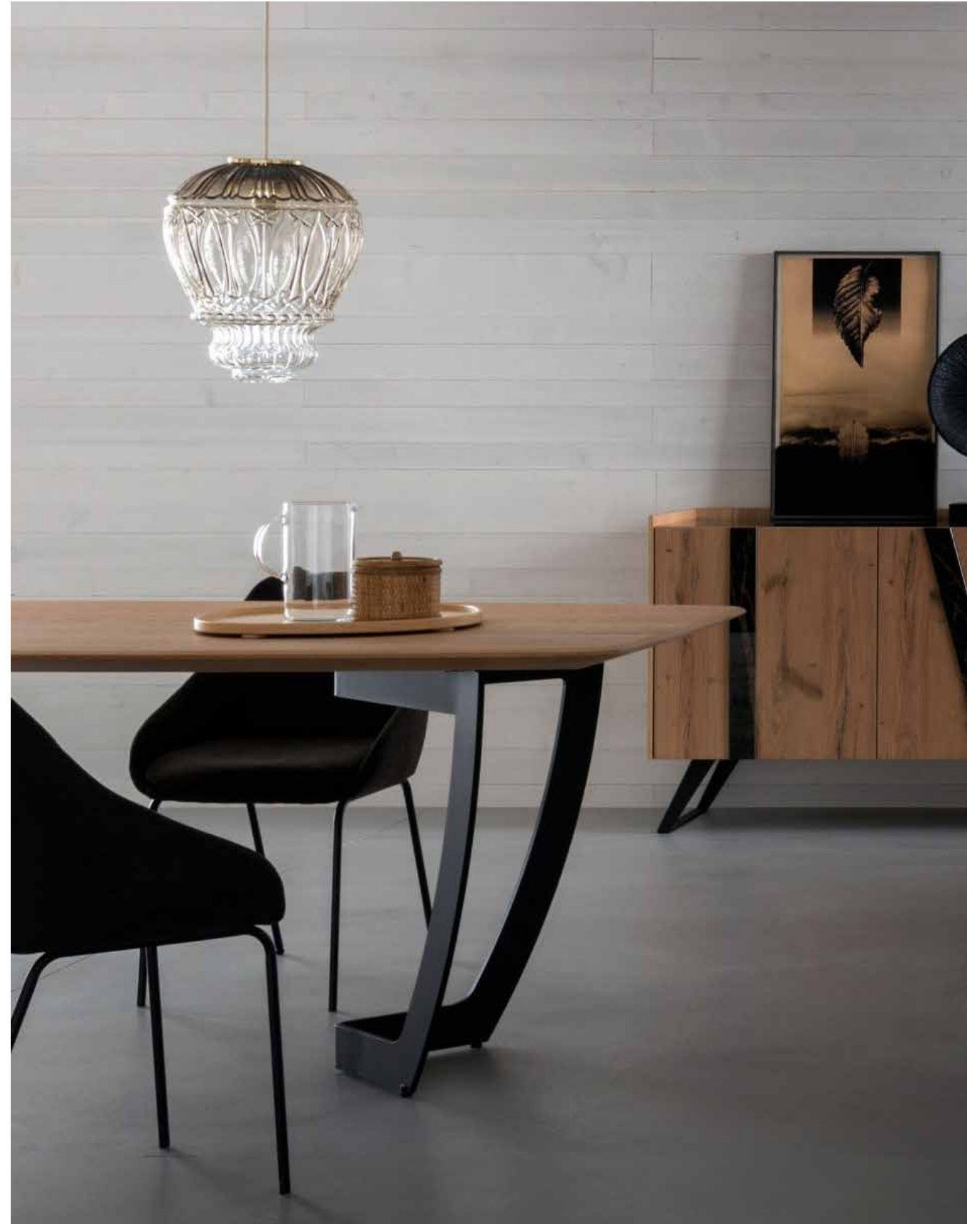


ARABESQUE

La raffinatezza e sofisticatezza del vetro soffiato di Murano si sposano con gli ornamenti che trasmettono serenità e bellezza. È così che la serie di lampade Arabesque omaggia un'arte antica del bello declinandola in tutte le sue forme e dove protagonisti diventano i dettagli ed i riflessi che la luce trasmette.

The refinement and sophistication of Murano blown glass are combined with the ornaments that convey serenity and beauty. This is how the Arabesque series of lamps pays homage to an ancient art of beauty, declined in all its forms and where the protagonists become the details and reflections that light transmits.







BUCCIA

DESIGNED BY MM LAMPADARI WORKSHOP



BUCCIA

Uno spiccato gusto
etnico sapientemente
rivisitato in chiave
moderna con metallo
lavorato a sbalzo e rifinito
in foglia oro.
Luce contemporanea
con un sapore
tradizionale.

*A strong ethnical look,
wisely revisitated
in modern key with
embossed work metal
and finished in gold leaf.
Contemporary light with a
traditional taste.*





CITY

DESIGNED BY ENRICO DE GIRARDI



CITY

La serie City vede delle lamiere di diversa dimensione assemblate a formare un cerchio o un quadro.

Le stesse lamiere sono lavorate a mano e decorate in foglia oro e foglia argento.

Per creare del movimento e giochi di luce diversi, la struttura viene rafforzata da inserti in vetro, anch'essi soffiati a mano.

Range City is made with metal sheets of different sizes, mounted to create a round or a square shape. The same sheets are hand worked and decorated in gold and silver leaf.

To create a movement and different games of light, the frame is enforced by glass inserts, blown by hand as well.





FILI

DESIGNED BY CHRISTIAN PICCOLO



FILI

Strizza l'occhio alla Op-Art questa famiglia di chandelier in tondini metallici leggeri che esaltano le righe trasformandole in elemento geometrico e decorativo pervaso di semplicità e freschezza. Ecco come Fili nelle sue diverse forme celebra l'effetto millerighe. Una illuminazione diretta che arriva dall'alto ne enfatizza le forme e la rende una lampada dal gusto senza tempo.

Wink at Op-Art this family of chandeliers in light metal rods that enhance the stripes, transforming them into a geometric and decorative element full of simplicity and freshness. This is how Fili, in its different forms, celebrates the stripes effect. Direct lighting from above emphasises its forms and makes it a lamp with a timeless taste.





GOCCIA

DESIGNED BY MM LAMPADARI WORKSHOP



GOCCIA

Sospensione ad una luce realizzata in vetro soffiato a mano secondo la tradizione dei maestri vetrai di Murano. La lampada è completata da un pendente in metallo che la rende longilinea e fluida.

Suspension with one light realized with hand-blown glass as per tradition of glass masters of Murano. The lamp is completed with a metal drop that makes it smooth and slender.





JACK

DESIGNED BY OLGA ENGEL



JACK

Lo stile neoclassico ed impero ispirano questa lampada che trasforma gli elementi decorativi in cristallo di forma geometrica ed allungata in un motivo ripetuto e circolare installato però in orizzontale ed in metallo arricchendo Jack di nuovi giochi di luce.

La sua struttura cinetica permette di spostare alcune delle sue parti, cambiandone così il suo diametro e conferendole un design in continua evoluzione.

The neoclassical and empire style inspires this lamp that transforms the decorative crystal elements of geometric and elongated shape into a repeated and circular motif installed horizontally and in metal, enriching Jack with new plays of light. Its kinetic structure allows moving some of its parts, thus changing its diameter and giving it a continuously evolving design.





MUSEO

DESIGNED BY MM LAMPADARI WORKSHOP

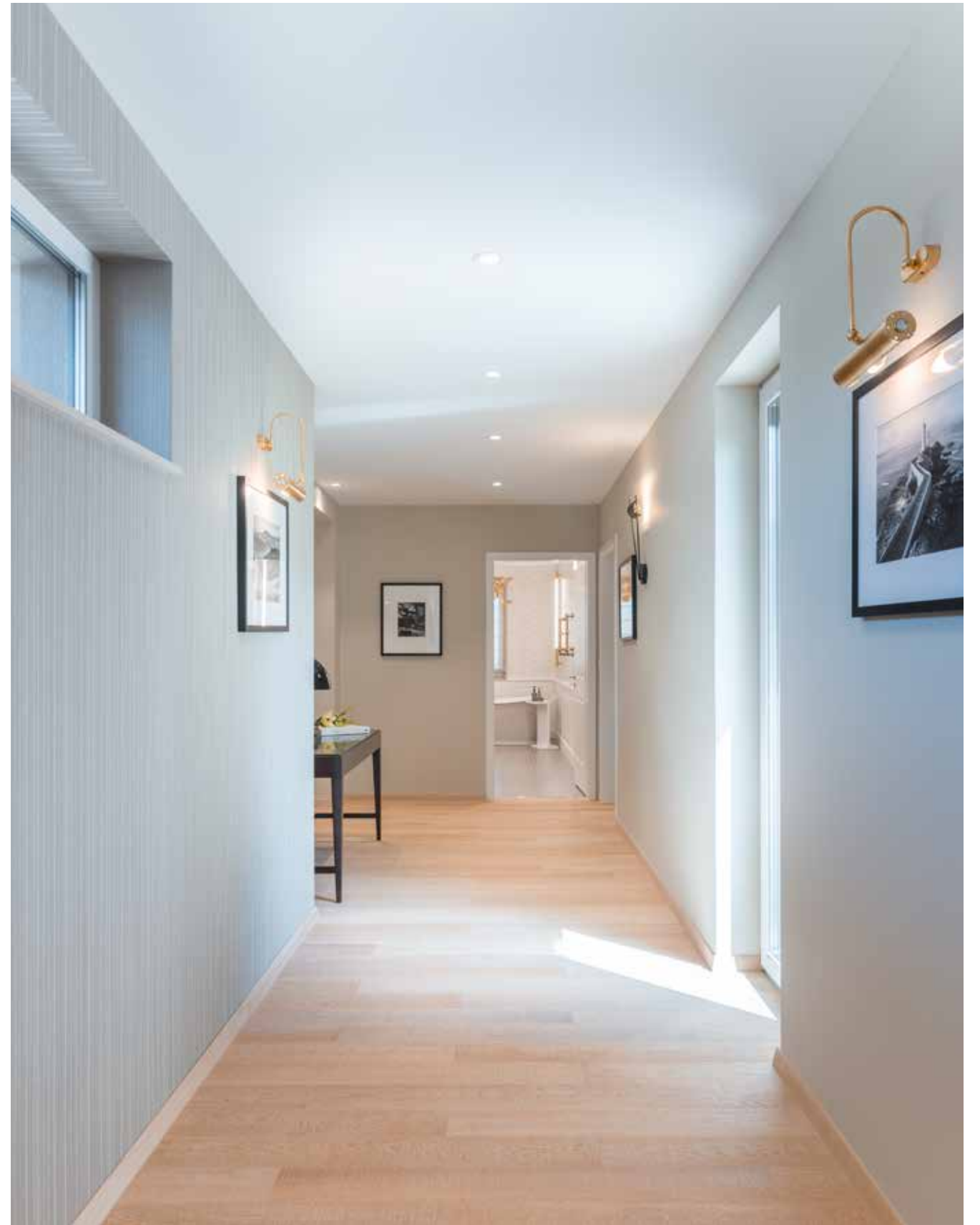


MUSEO

Lampade in foglia oro adibite ad una funzione precisa; da utilizzare sopra specchio sopra quadri; sono impreziosite all'estremità da cristalli Swaroski.

Lamps in gold leaf suitable for mirrors and pictures. They are made precious at the edges by Swaroski crystals.





ORION

DESIGNED BY MM LAMPADARI WORKSHOP



ORION

Linee geometriche ed essenziali per la serie Orion con struttura impreziosita da passamaneria con motivi dorati.

Essential and geometric shapes for Orion series with a structure enriched by gold motif trimming







PERLA

DESIGNED BY CHRISTIAN PICCOLO



PERLA

Perla, lampada da parete dai tratti semplici ed al contempo distintivi. Due elementi in vetro uniti da un filo di metallo sono abbinabili nelle finiture bianco lucido, coprente ottonato o cemento per avere un effetto luce half oppure quarter moon.

Pearl, a wall lamp with simple but distinctive features. Two glass elements joined by a metal wire can be combined in glossy white, brass or concrete finishes to have a half moon or quarter moon light effect.



PETAL

DESIGNED BY STUDIO MAMMINI CANDIDO



PETAL

Lampada da parete,
dalla forma elegante
e dalle linee pulite
proposta in due misure.
Arreda ogni superficie
in cui viene installata
con libertà e fantasia,
come se fosse un vero
e proprio giardino. La
sua superficie materica
la rende viva e vivace,
alla stregua di un petalo
di fiore mosso dal vento
e conferisce dinamicità
e raffinatezza ad ogni
ambiente in cui si trova.

*Wall lamp, with an elegant
shape and clean lines,
available in two sizes. It
furnishes every surface
where it is installed with
freedom and imagination,
as if it were a real garden.
Its material surface makes
it alive and lively, like a
flower petal moved by the
wind and gives dynamism
and refinement to every
environment in which it is
found.*





PILL

DESIGNED BY MATTEO ZORZENONI



PILL

Questa serie di lampade è un omaggio alle antiche tecniche di lavorazione del vetro di Murano. La parte superiore con soffiatura su stampo e la parte inferiore con soffiatura a mano libera in gabbia metallica eseguita da Maestri vetrai. Connubio indissolubile tra la struttura in metallo e il vetro di Murano che sembrano abbracciarsi e quasi fondersi in un'unica entità e produrre un effetto etereo e di estrema eleganza.

Wink at Op-Art this family of chandeliers in light metal rods that enhance the stripes, transforming them into a geometric and decorative element full of simplicity and freshness. This is how Fili, in its different forms, celebrates the stripes effect. Direct lighting from above emphasises its forms and makes it a lamp with a timeless taste.





RAYS

DESIGNED BY MATTEO ZORZENONI



RAYS

Chiamata così per la rifrazione della luce donata dal vetro classico di Murano, Rays con la sua struttura in metallo circolare e top in vetro soffiato effetto balloton sostenuto da bracci radiali reinterpreta in chiave contemporanea lo stile essenziale e di ricerca del medioevo che faceva della luce il principale elemento di decorazione di interni.

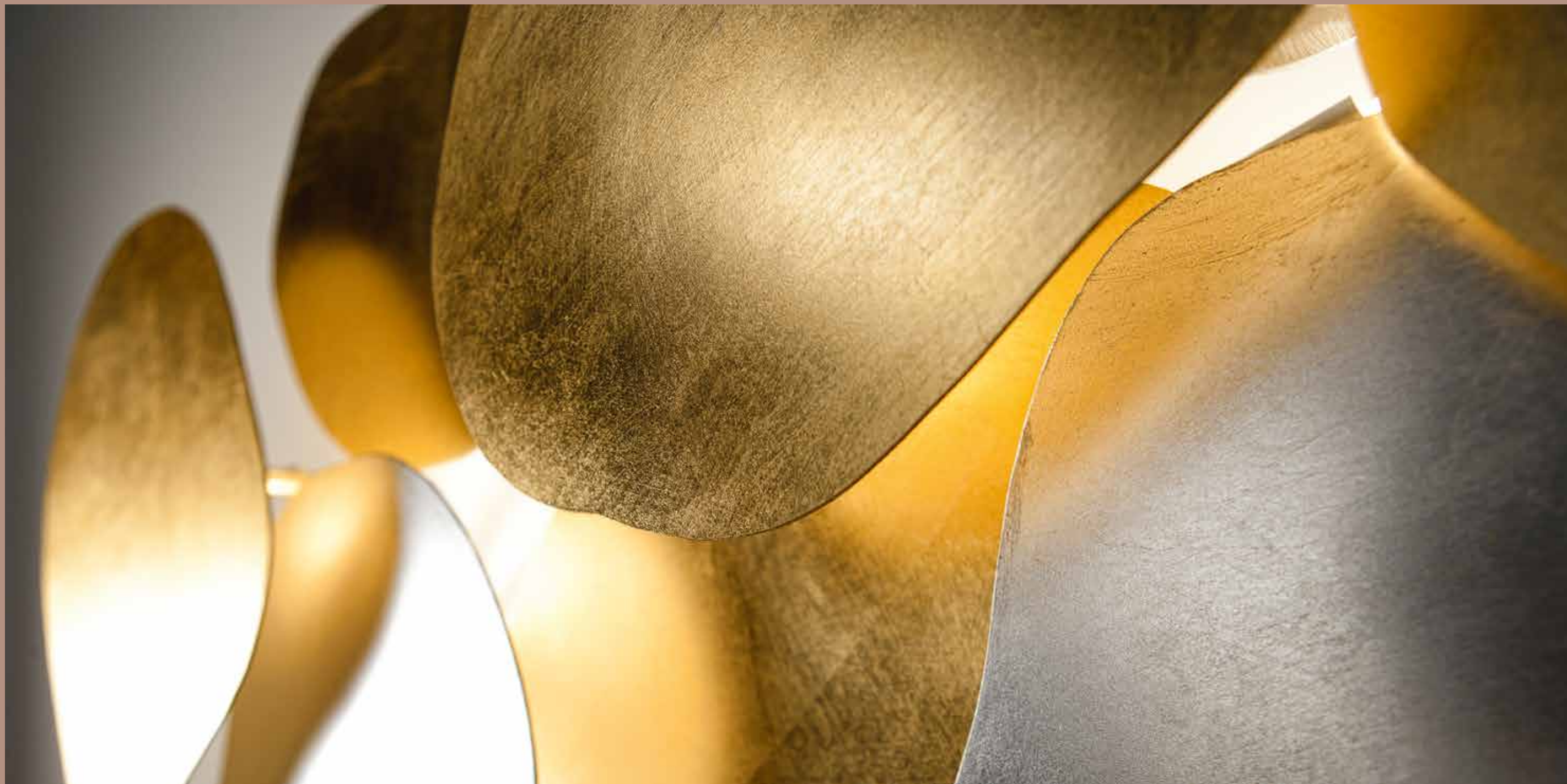
Named after the refraction of light given by classic Murano glass, Rays, with its circular metal structure and top in blown glass with a balloton effect supported by radial arms, reinterprets in a contemporary way the essential style and research of the Middle Ages that made light the main element of interior decoration.





SASS

DESIGNED BY MM LAMPADARI WORKSHOP



SASS

Lampade che si possono adattare sia a soffitto che a parete; sono realizzate con lamiere modulate in metallo, adagiate a creare quasi una scultura e decorate in foglia oro e foglia argento.

Lamps that can be used as ceiling or wall lamp; realized with metal sheet, positioned to create almost a sculpture, and finished in gold and silver leaf.





SKY

DESIGNED BY MM LAMPADARI WORKSHOP



SKY

Serie di lampade a parete e da terra, realizzate in metallo e decorate in finitura foglia oro e foglia argento.

La linearità della collezione sposa la ricercatezza delle finiture, creando un binomio moderno/classico perfetto per ogni tipo di ambiente.

Range of wall lamps and floorlamps made in metal and decorated in gold leaf and silver leaf. The linearity of the this collection, embrace the elegance of the finishes, creating a combination of modern classic, perfect for any kind of room.







mmlampadari